

Havrebjerg Mølle

16. marts 2016

**Susanne Kabell**

**SEGES Økologi**

# ØKOLOGISKE VILDTFUGLE ? KYLLINGEMØDRE PARASITTER

Den Europæiske Landbrugsfond for Udvikling af Landdistrikterne:  
Danmark og Europa investerer i landdistrikterne



**LDP 2020**



Den Europæiske Landbrugsfond  
for Udvikling af Landdistrikterne

Se EU-Kommissionen, Den Europæiske Landbrugsfond for Udvikling af Landdistrikterne



# ØKOLOGI OG VILDTFUGLE – ER DET MULIGT ?

- Lige nu er der ingen økologiregler om vildtfugleopdræt (dog gråænder)
- Naturarealer er økologiske pr definition
- Generelt:
  - Omlægning af arealer – skovbund omlægges og registreres som græsmark
  - Økologisk foder
  - Pladskrav - ?
  - Begrænset medicinsk behandling undr særlige vilkår - ?

Info-møde

Jyden Bur, 2. februar 2016

**Niels Finn Johansen**

**SEGES Økologi**

# **KYLLINGEMØDRE POTENTIALER I DANMARK**









# OVERORDNEDE RESULTATER: KYLLINGEMØDRE SAMMENLIGNET MED "INGEN" KYLLINGEMØDRE

- Dødelighed i opdrætsperioden
  - Kyllingemødre gns. 5,6 %
  - Kontrol gns. 12,7 %
- Dødelighed i læggeperioden (17 – 28,6 uger)
  - Kyllingemødre gns. 3,3 %
  - Kontrol gns. 16,9 %
- Antal lagte æg (17 – 28,6 uger (pr. 50 høner))
  - Kyllingemødre gns. 2.400 stk. æg
  - Kontrol gns. 2.100 stk. æg

# INVESTERINGSSTØRRELSE KYLLINGEMØDRE

## EKSEMPEL: OPDRÆTSSTALD TIL 20.000 ØKO-KYLL

- Forudsætninger
  - 15 kyllinger pr. m<sup>2</sup> stald
  - 1333 m<sup>2</sup> stald
  - 54 cm<sup>2</sup> kyllingemor pr. kylling
  - bredde på kyllingemødre 60 cm.
  - 180 m kyllingemoder
  - pris kyllingemødre 1.200 kr. pr løbende m.
- **Investering**
- 180 m a 1.200 kr. = **216.000 kr.**



# FORRENTNING + AFSKRIVNING KYLINGEMØDRE

- Forudsætninger

- Investering 216.000 kr.
- Afskrivning over 15 år
- Forrentning 6 % af 50 % afskrevet anlæg
- Vedligehold 4.000 kr. pr. år

Afskrivning pr. år      14.400 kr.

- Forrentning pr. år      6.400 kr.

- Vedligehold pr. år      4.000 kr.

- I alt pr. år                      24.800 kr.



# SÅDAN VIL DET NOK IKKE GÅ I PRAKSIS

- Men forsøget viser at:

Kyllingemødre reducerer  
fjerpilning og kannibalisme

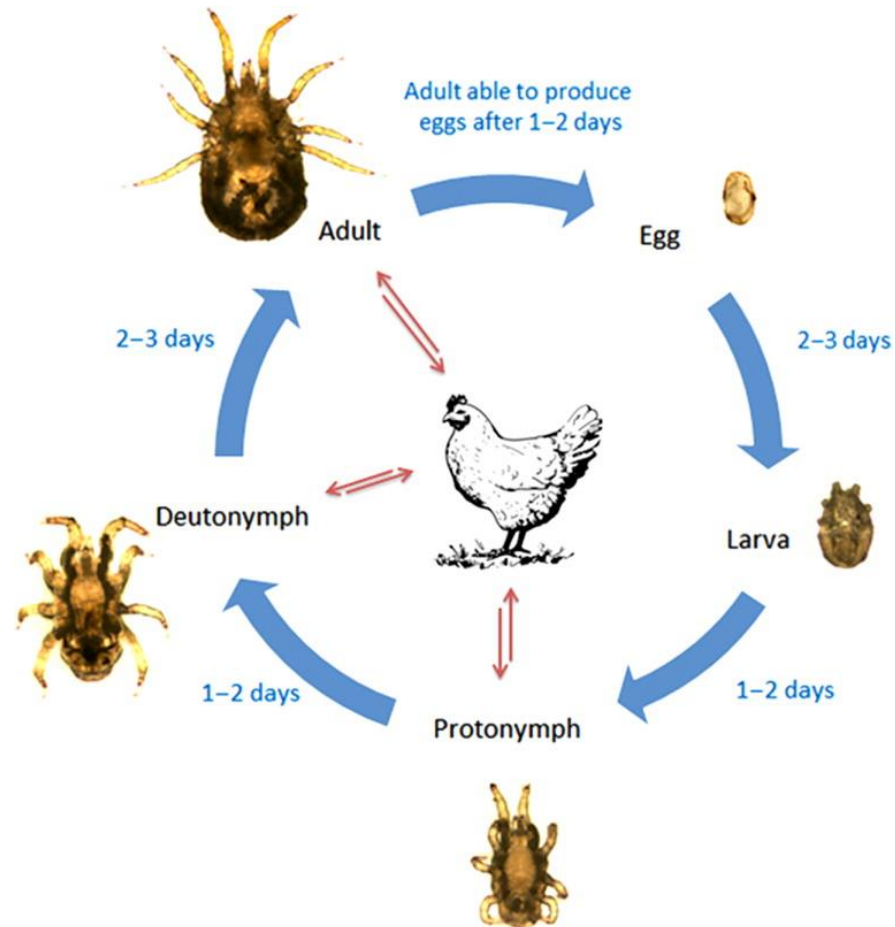
# FORVENTEDE EFFEKTER I PRAKSIS

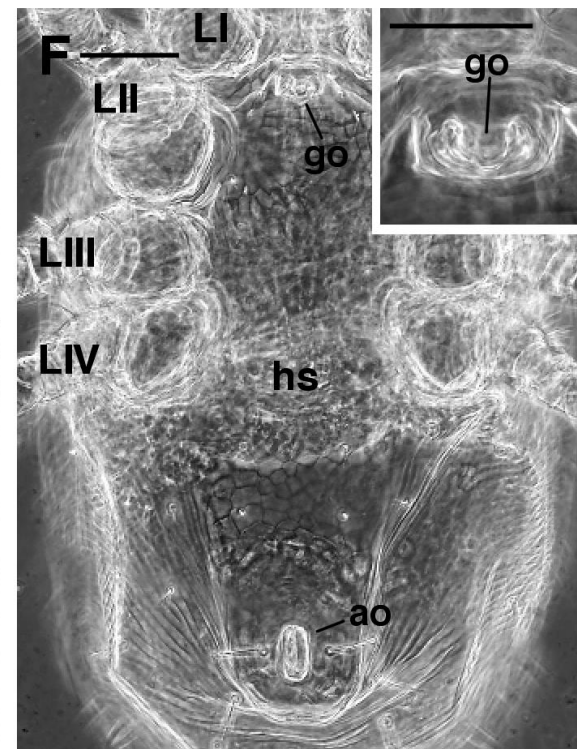
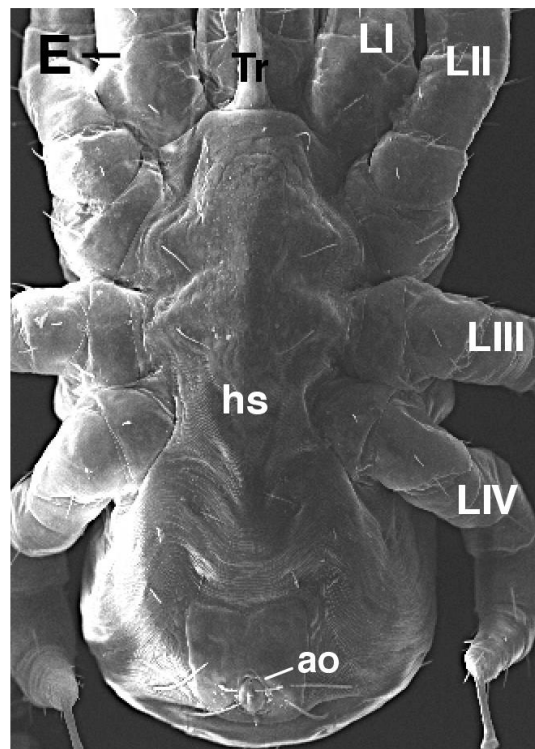
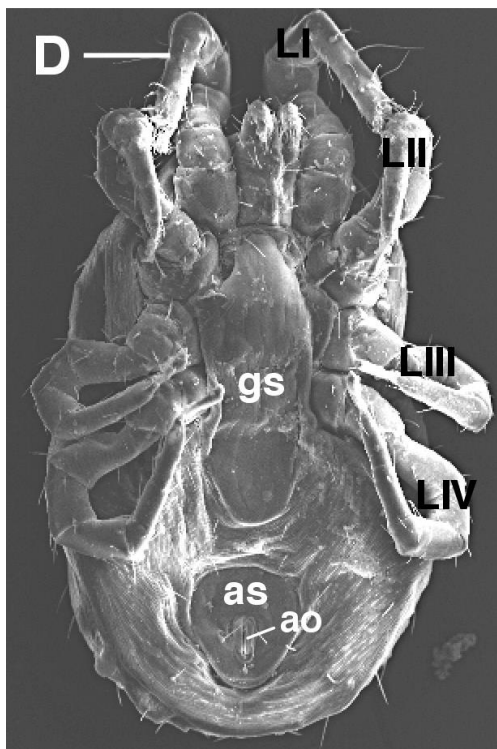
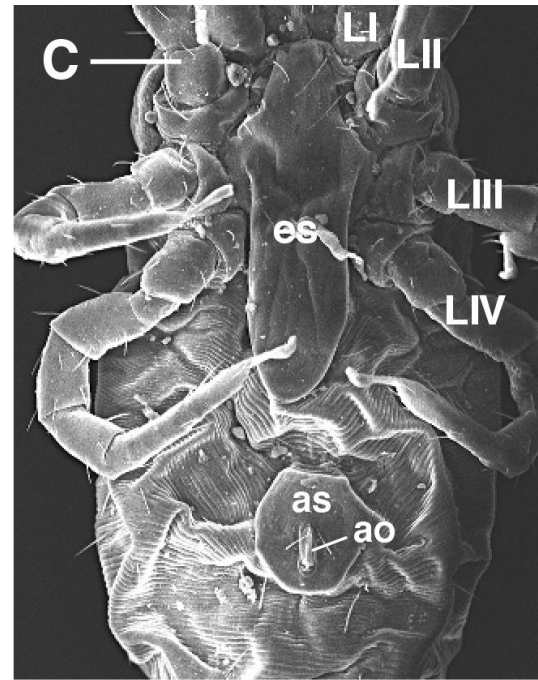
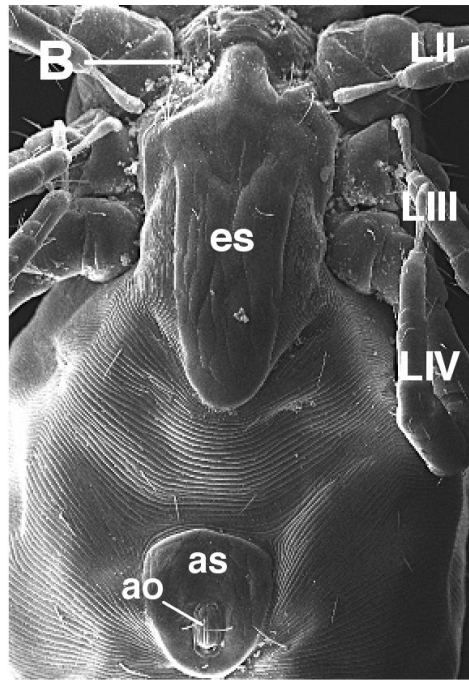
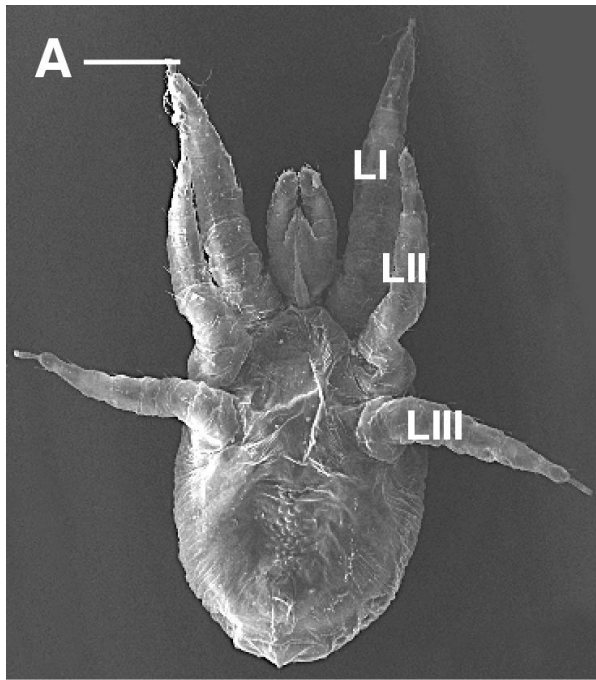
- Opdræt
  - uændret dødelighed, tilvækst, foderforbrug
  - merinvestering
  - mere arbejde (dagligt uge 0 – 4 + rengøring)
- Læggeperioden
  - hønniker mindre disponerede for fjerpilning og kannibalisme
  - bedre velfærd og bedre produktivitet

# KONKLUSIONER

- Opdræt med kyllingemødre giver grundlag for bedre velfærd
- Grundlag for højere produktivitet
- Kyllingemødre er relevante i gulvopdrætssystemer, også hvor der er hejsbare slats.
- Kyllingemødre bør være max. 60 cm brede
- Kyllingemødre bør være hejsbare
- Hønnikeprisen bør være + 1 krone
- For at komme videre skal der etableres én stald ”storskala” med kyllingemødre hvor der videreudvikles, på teknik og management og hvor der indsamles erfaringer, herunder feedback fra kunder.

# BLODMIDERS LIVSCYCLUS





# BEKÆMPELSESMULIGHEDER

- Kemiske midler
  - Resistensdannelse
  - Genetiske variationer
- Silicium pudder / diatoméjord
- Varmebehandling af tomt hus, 55 grader
- Rovmider
- Fælder



# KEMISKE MIDLER



- Pyrethroider – permethrin
  - Insekter og mider
  - Udbredte resistensproblemer
- Phoxim – Baymite®
  - Virker på acetylcholinesterase, så signalfunktionen i nerverne overbelastes
  - Resistensproblemer observeret i Polen
- Spinosad – Elector
  - Spinosyn A binder acetylcholinreceptorer, Spinosyn D påvirker GABA receptorer
  - Mindre risiko for resistensdannelse pga to mekanismer

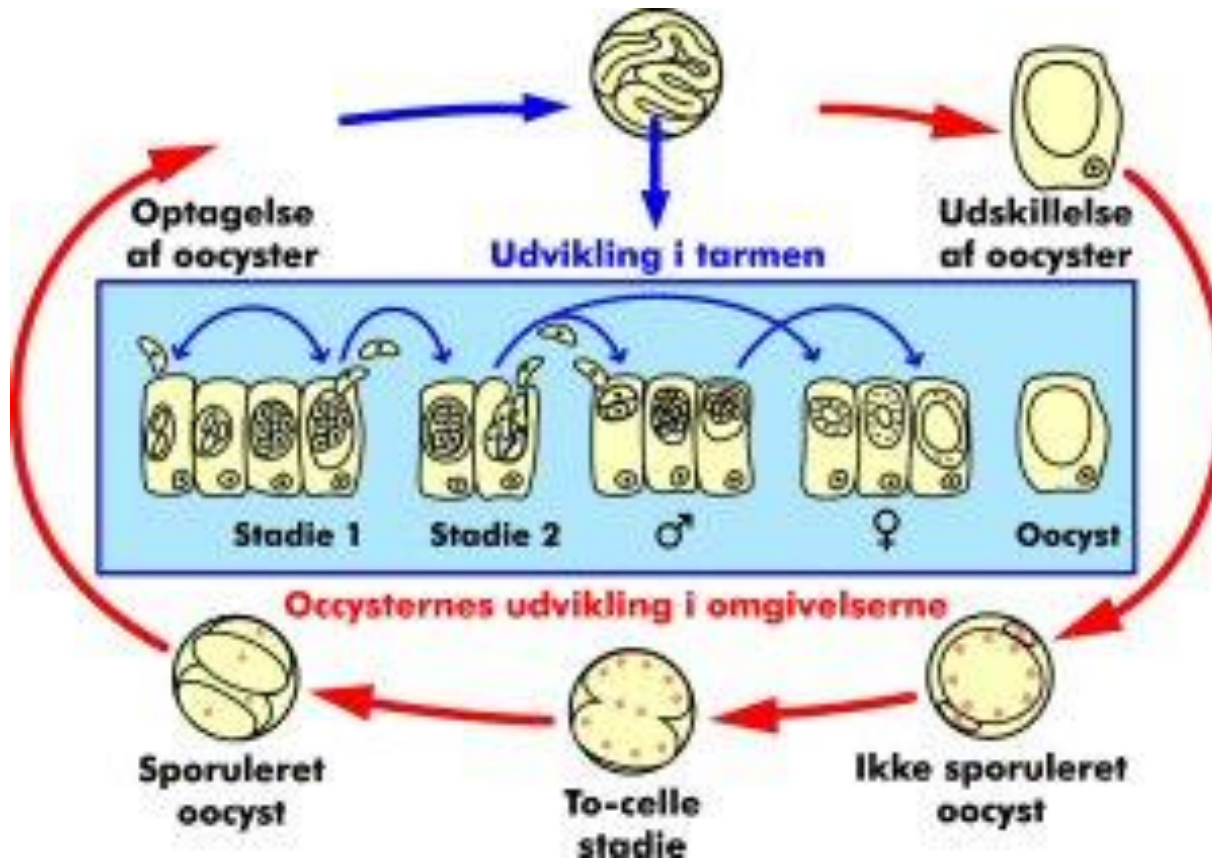
NB - påvirker også andre insekter og mider



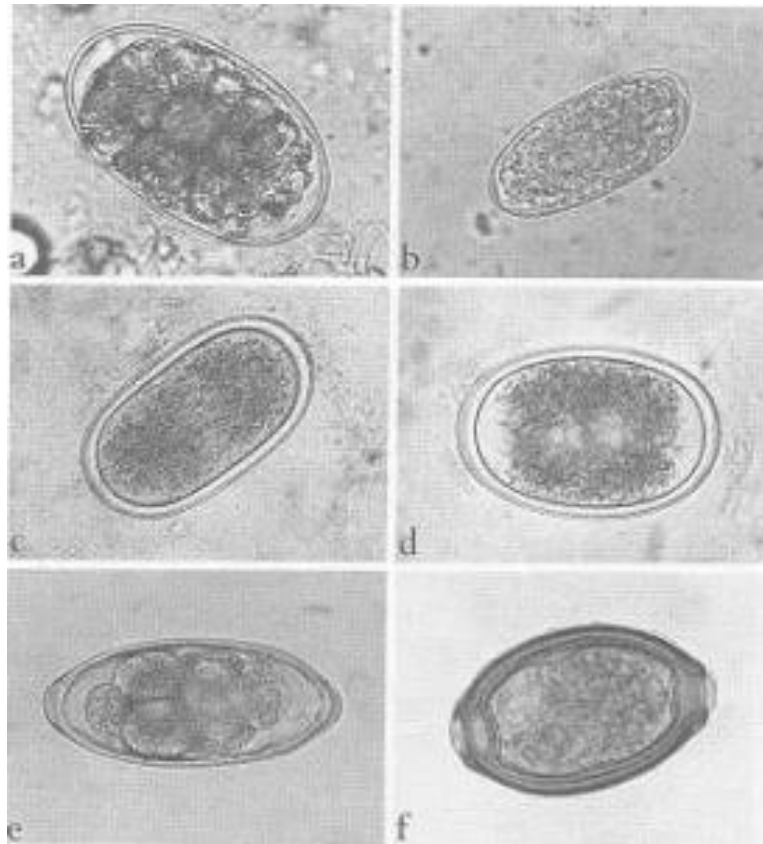
# LUS ???



# COCCIDIOSE



# ÆG AF INVOLDSORM



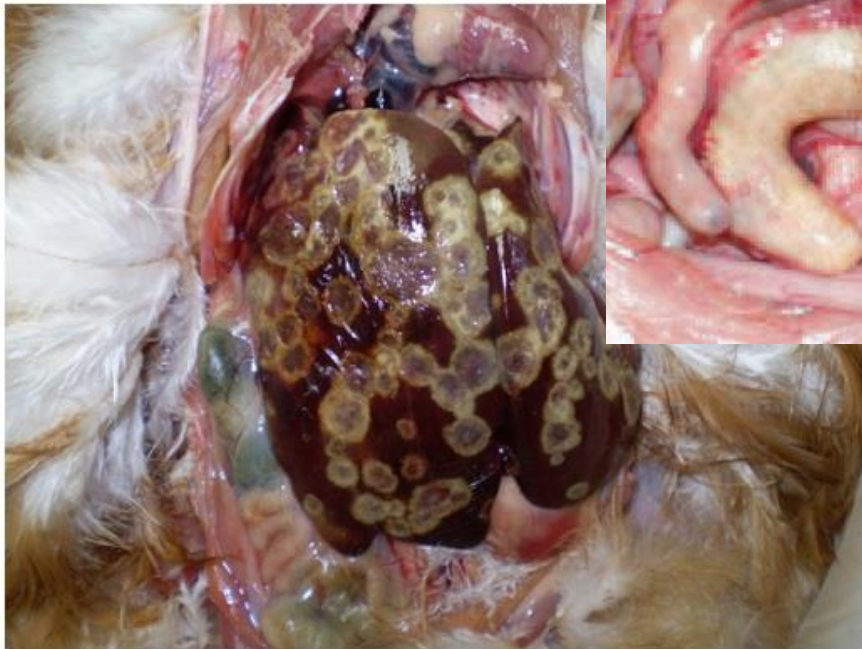
# BÆNDELORM



# SYNGAMUS TRACHEA LIVSCYCLUS



# HISTOMONAS - BLACKHEAD



The liver of a hen with blackhead.

**SPØRGSMÅL ?**

**TAK FOR OPMÆRKSOMHEDEN**

